

Kolik ve skutečnosti stojí nemocné tele?

MVDr. Leona Pekáriková

Ing. Radek Hejl

MSD Farmářské Fórum

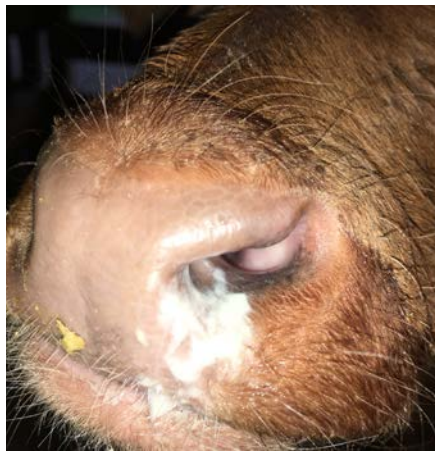
7.10.2022



MSD

Animal Health

The Science of Healthier Animals®



**Nad čím se
dneska společně
zamyslíme?**

**Všechny nemoci
něco stojí!**

**Prevence šetří čas i
peníze!**



MSD

Animal Health

The Science of Healthier Animals™



Přímé ztráty a náklady

Uhynulá zvířata

**Náklady na léčbu + práci
veterinárního lékaře**

**Zvýšené náklady na práci
personálu**

Další náklady a ztráty

Mortalita

**Náklady na
kafilérii**

**Nízká kvalita
chovného
materiálu**

**Horší mléčná
produkce**

**Zvýšené
náklady na
reprodukcii**

**Zvýšené
náklady na
krmení**

**Dopad na
obchod s
dobytkem**

Vícepráce

**Vysoká časová
náročnost**

Dopad na laktaci

POZNEJTE ROZDÍL:



525 KG

**MLÉKA NA KRÁVU
BĚHEM PRVNÍ LAKTACE**

Studie s 215 telaty (jalovičkami) prokázala, že přítomnost plicních změn v důsledku BRD během prvních 8 týdnů života vede ke snížení produkce mléka o 525 kg během první laktace v trvání 305 dnů. Celkem bylo postiženo 57 % telat.³



15 DNŮ

**ČASNĚJŠÍ NÁSTUP
PRVNÍ LAKTACE**

Jedna ze studií potvrdila, že jalovice, které prodělaly BRD, vykazovaly v průměru o 15,2 dne pozdější nástup první laktace

Současná cena za 1 litr – 11,60 CZK (525 kg/ 508 l)

Ztráta 1 dojnice – 5 893 CZK, 20 dojnic – 117 860 CZK, 50 dojnic – 294 650 CZK

Dopad na přírůstek

 **O 2 MĚSÍCE**
KRATŠÍ
OBDOBÍ VÝKRMU

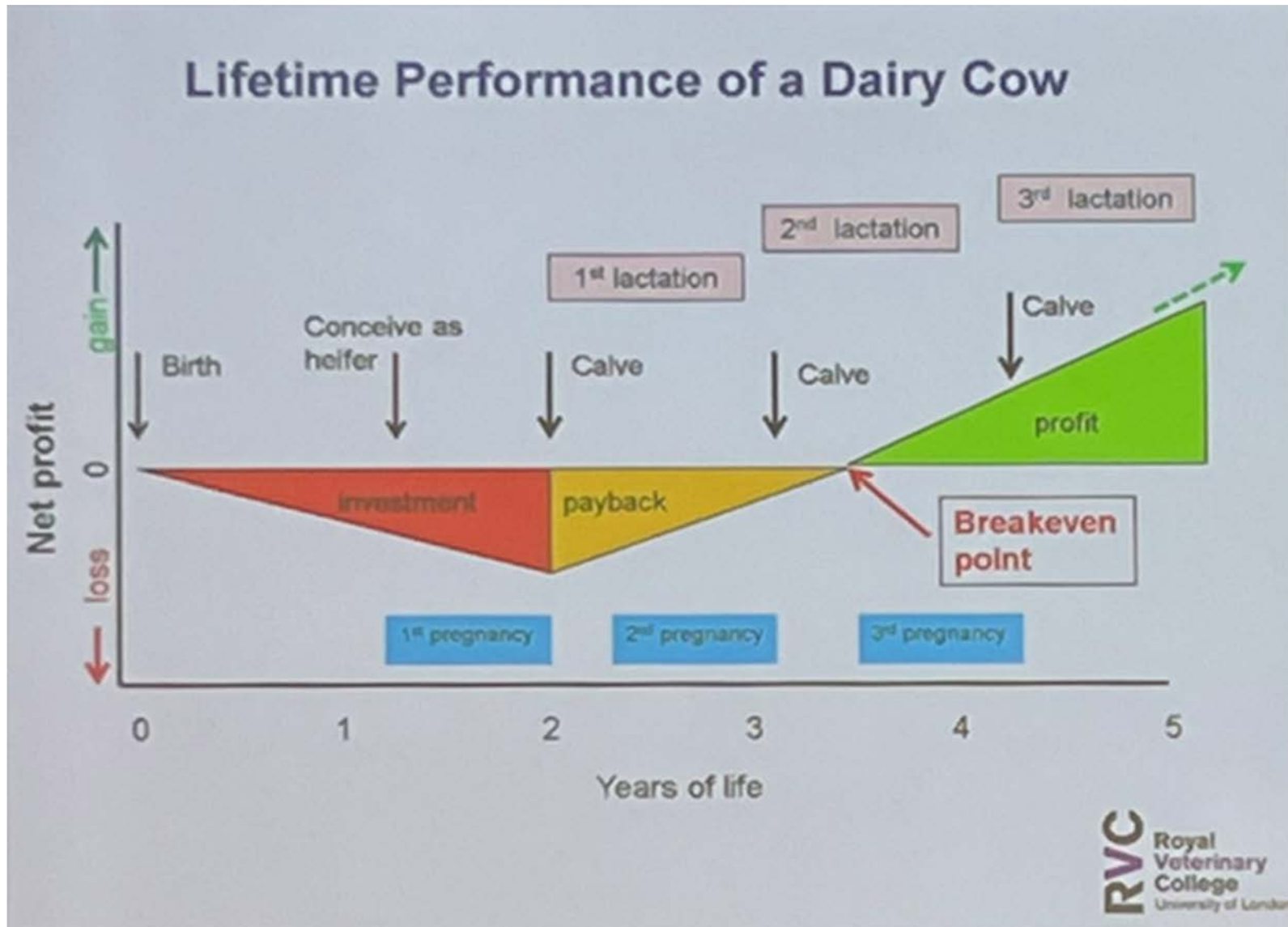
Telata masného typu, která prodělala BRD, vykazovala v porovnání s telaty bez BRD pomalejší růst (-61 až 108 gramů denně) a delší období výkrmu (+44 to 59 dnů), a to v závislosti na závažnosti klinických příznaků.⁵

Přemýšlejme v širší souvislosti!

WBC

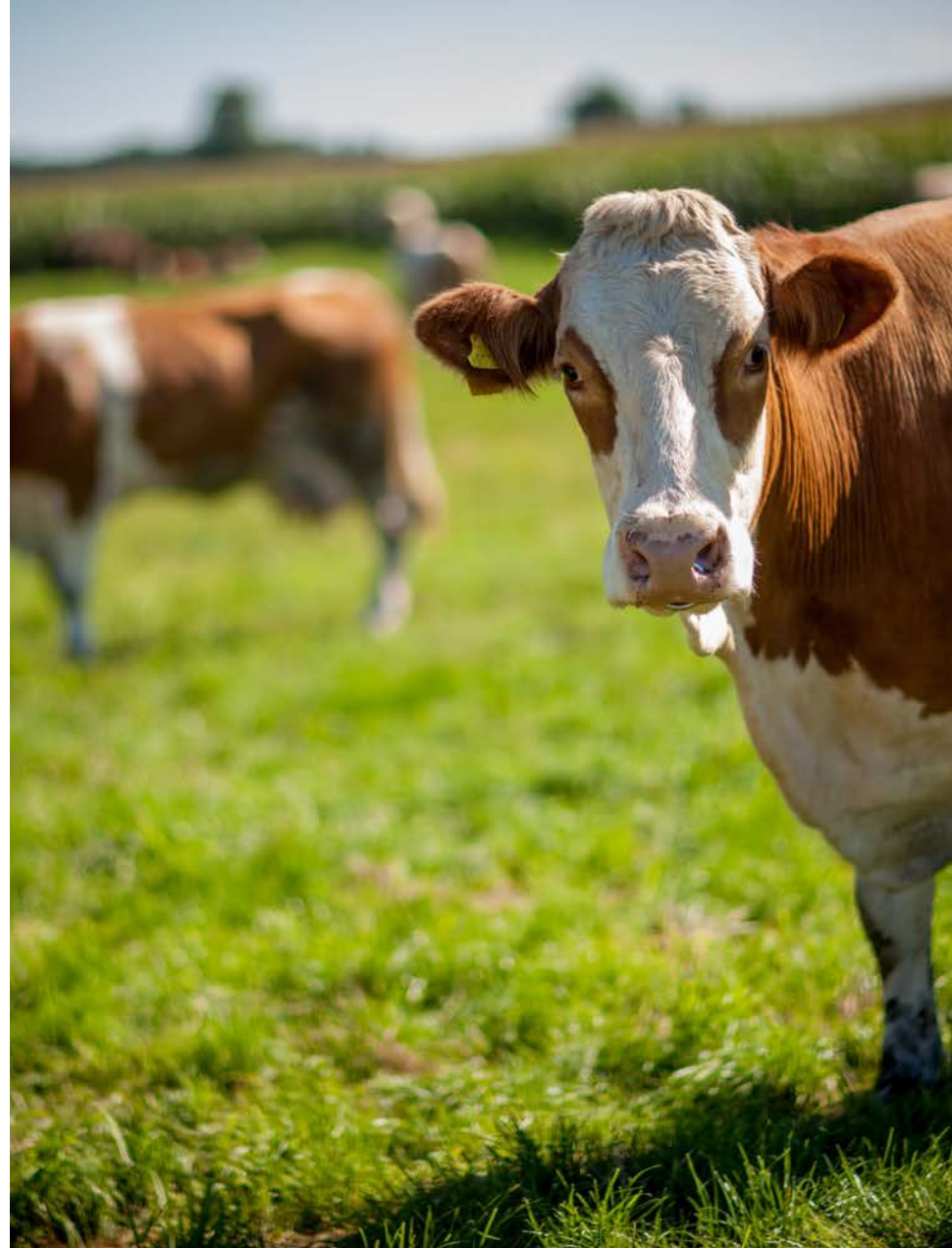
Madrid

2022



A jak to vypadá na vaší farmě?

- Víte, kolik vás stojí nemocné tele?
- Přemýšlíte, co se dá zlepšit?
- Zvažujete, kde ušetřit, abyste jinde mohli investovat?



Děkujeme za
pozornost!

