



Příklad zvládnutí mykoplazmové infekce ve velkochovu prasat

MVDr. Peter Synak

Pigagro



Pigagro

- Pigagro je dánska poľnohospodárska skupina právne samostatných spoločností
- jeden z lídrov na trhu v produkcii ošípaných.



- vznik 2001
- investície nemalých prostriedkov do rekonštrukcie prevádzok
- významná optimalizácia živočíšnej aj rastlinnej výroby

Sme hrdí na to, že väčšina našej produkcie končí na lokálnom potravinovom trhu.

Skupinu Pigagro reprezentujú na Slovensku nasledujúce spoločnosti

- Pigagro, s.r.o.; Agroland Ipel, s.r.o. a Pigagro Invest, s.r.o.



Pigagro

ZÁKLADNÉ ÚDAJE

- dánska poľnohosp. spoločnosť
- živočíšna a rastlinná výroba
- 5 fariem na Slovensku

- viac než 4 200 prasníc
- ročná produkcia 120 000 ošípaných
- 3 000 ha pôdy
- 100 zamestnancov



Pigagro-umístění farem





Pigagro-organizace farmy

Ipelský Sokolec

Administrativa, sídlo firmy

rostlinná výroba

Karanténa

nakoupených

zvířat





Pigagro-organizace farmy

Jesenské
„Donafala“

chov prasnic
produkce selat pro následující
farmy





Pigagro-organizace firmy

Odstavové farmy a
výkrmny



Svodín

Kapacita 4 odstavů

Bruty
(na obrázku)

Kapacita

Dolné
Semerovce

kapacita



Pigagro-organizace firmy

Produkčný cyklus ošípaných prebieha v 4. fázach:

- 1. inseminácia prasnice;**
- 2. pôrod;**
- 3. odstavenie prasiatok od prasnice a predvýkrm;**
- 4. výkrm.**



Celý proces od inseminácie až po predaj výkrmovej ošípanej obvykle trvá 42-43 týždňov.



Pigagro-příprava farem před naskladněním selat

- 1.den-mytí vysokotlakým zařízením(VAP)
- 2.den-aplikace desinfekce aerosolem
- 3.-5.den-sušení



Pigagro-produkční údaje za posl Q předvýkrm

počet odstavených selat	30/prasnice/rok
věk odstav selat	26 dní
hmotnost odstavovaných selat	5,18 kg
prum.přírůstek v předvýkrmu	390g
FCR	1,70%
úhyn	2,44%



Pigagro- organizace předvýkrm-výkrm

**-odstavená selata přemístěna na
7 týdnů do předvýkrmu**

**-poté přes chodbu (koridor)na výkrmové
stanoviště-není již transport mimo halu
(farmu)**



Zdravotní stav na výkrmových farmách

- týdenní odstav selat 2500 ks ve dvou vlnách
(po + čt)
- výskyt mykoplazmové infekce u selat
(*Mycoplasma hyopneumoniae*)
- nutnost vakcinace proti mykoplazmóze
- někdy nutná i medikace-viz dále



Do června 2012-vakcina Mypravac

**-přesto stálé projevy mykoplazmy trvaly
-zejména ke konci výkrmového období**

**-nutnost používat medikace k tlumení klinických projevů
respiračního syndromu spjatých s mykoplazmozou navzdory
vakcinaci**

**-negativní ekonomický dopad,zvýšení výdajů na produkci
prasat**



od června 2012-vakcína M+pac

**-nastalo postupné zlepšení klinických příznaků
-zvýšení přírůstku**

-snížení nutnosti používání medikací

-celkové snížení zatížení chovu výdaji za léky

**-evidence od 1.ledna 2013-prasata již čistě vakcinované M
+pac**

-evidence vždy po 1 cyklu= 4 měsíce



Průměrné výsledky skupin u prasat vakcinovaných M+pac 1. cyklus 1-4/2013

hmotnost úhynů/kus/kg% úhyn	přírůstek/g	konverze	úhyn kusů	
57,5	2,8	891	3,24	847

01/2013	54,8/6	3,1 ✓.	907 g	3,20
02/2013	55,8	3,1	815	3,57
03/2013	57,1	2,4	927	3,14
04/2013	63,7	2,5	910	3,10



Průměrné výsledky skupin u prasat vakcinovaných M+pac 2. cyklus 5-8/2013

hmotnost úhynů/kus/ kg	% úhyn	přírůstek/g	konverze	úhyn kusů
65,8	2,6	888	2,91	778
05/2013	63,6	2,1	947	3,01
06/2013	62,5	2,4	907	2,70
07/2013	67,8	3,0	847	3,01
08/2013	68,1	2,7	854	2,92



Průměrné výsledky skupin u prasat vakcinovaných M+pac 3. cyklus 9-12/2013

hmotnost úhynů/kus/ kg	% úhyn	přírůstek/g	konverze	úhyn kusů
67,2	2,6	895	3,05	795
09/2013	67,9	3,0	854	3,18
10/2013	71,2	2,2	1.082	2,60
11/2013	65,8	2,9	709	4,09
12/2013	63,5	2,4	913	2,75



Průměrné ekonomické výsledky skupin u prasat vakcinovaných M+pac 1.-3. cyklus 2013

spotřeba ATB	Euro/rok	průměr / měs/euro	spotřeba / prase/euro
2013 vakc M+pac	65172	5476	0,14

úhyn 2013 kg

153319



Průměrné ekonomické výsledky skupin u prasat vakcinovaných M+pac 1.-3. cyklus 2013

Zvýšení přírůstku

Snížení přímých ztrát úhynem

Snížení hmotnosti případných úhynů

Snížení FCR

Snížení spotřeby medikací

Zvýšení spokojenosti majitele i personálu 😊



Od června 2013 vakcinace opět změna vakcíny

- změna z důvodů ukolébání se klidovou nálezovou situací po vakcinaci M+pac
- cenová nabídka staronové vakcíny výhodnější za 1 dávku...
- vidina úspor výdajů za vakcinaci
- majiteli se zdála vakcína M+pac oprati nabídce drahá i přes efektivní účinnost a klinické výsledky v chovu



Průměrné ekonomické výsledky skupin u prasat vakcinovaných vakcinou X 1. cyklus 2014

hmotnost úhynů/kus/ kg	% úhyn	přírůstek/g	konverze	úhyn kusů
65,7	2,6	948	2,93	850

01/2014	66,0	2,5	937	2,91
02/2014	63,4	2,0	927	3,18
03/2014	69,7	2,6	934	2,79
04/2014	63,7	2,5	997	2,86



Průměrné ekonomické výsledky skupin u prasat vakcinovaných vakcinou X 2. cyklus 2014

hmotnost úhynů/kus/ kg	% úhyn	přírůstek/g	konverze	úhyn kusů
70	4,4	879	2,91	1297
05/2014	66,2	3,4	858	3,06
06/2014	71,7	4,3	896	2,79
07/2014	72,7	5,3	861	2,95
08/2014	68,4	4,7	904	2,82



Průměrné ekonomické výsledky skupin u prasat vakcinovaných vakcinou X 3. cyklus 2014

hmotnost úhynů/kus/ kg	% úhyn	přírůstek/g	konverze	úhyn kusů
64	4,4	935	2,97	1210

09 2014	70,2	5,81	935	2,98
10 2014	66,0	4,0	873	1,25
11 2014	61,1	3,9	989	2,79
12 2014	56,2	3,75	944	2,87



Průměrné ekonomické výsledky skupin u prasat vakcinovaných vakcinou X 1.-3. cyklus 2014

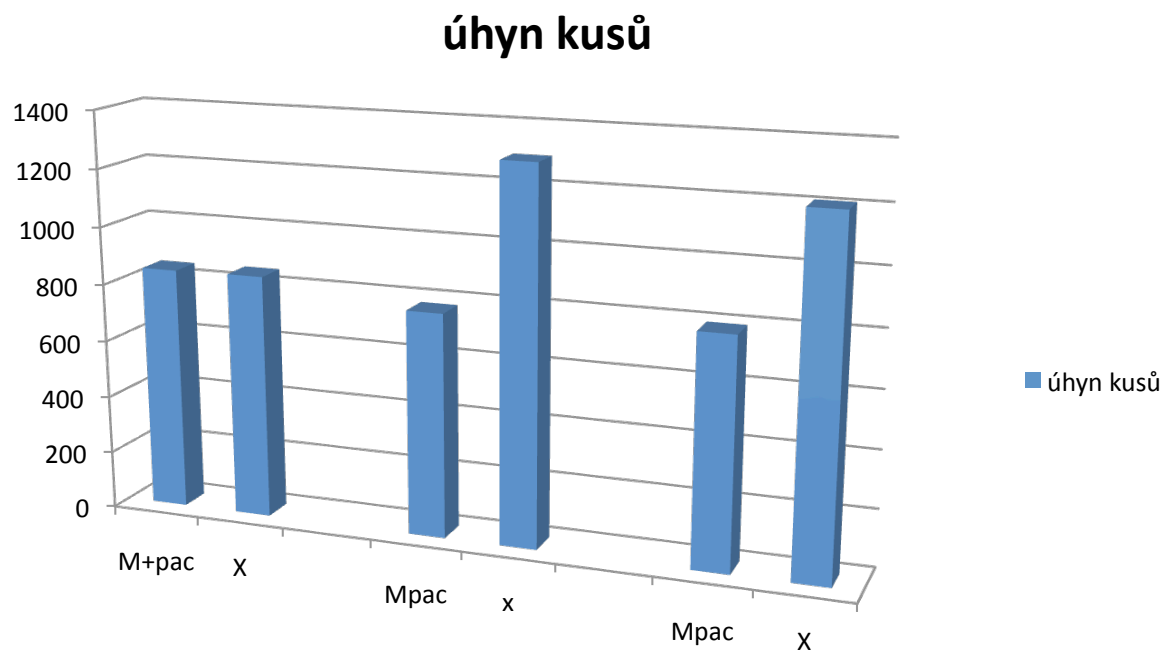
spotřeba ATB	Euro/rok	průměr /měs/ euro	spotřeba /+ prase/ euro
2014 vakc X	95321	7944	0,2

úhyn 2014 kg

426700

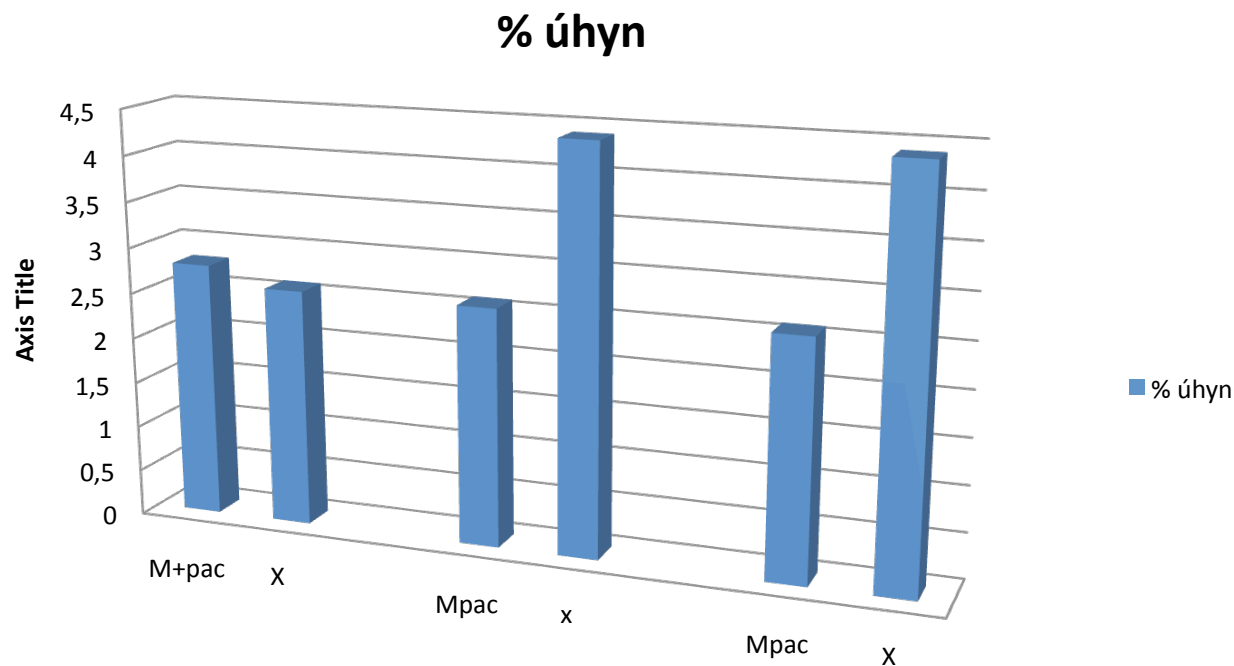


Srovnání vakcinací a ekonomických dopadů V popisovaných obdobích-úhyny v kusech v hodnocených cyklech 1-3



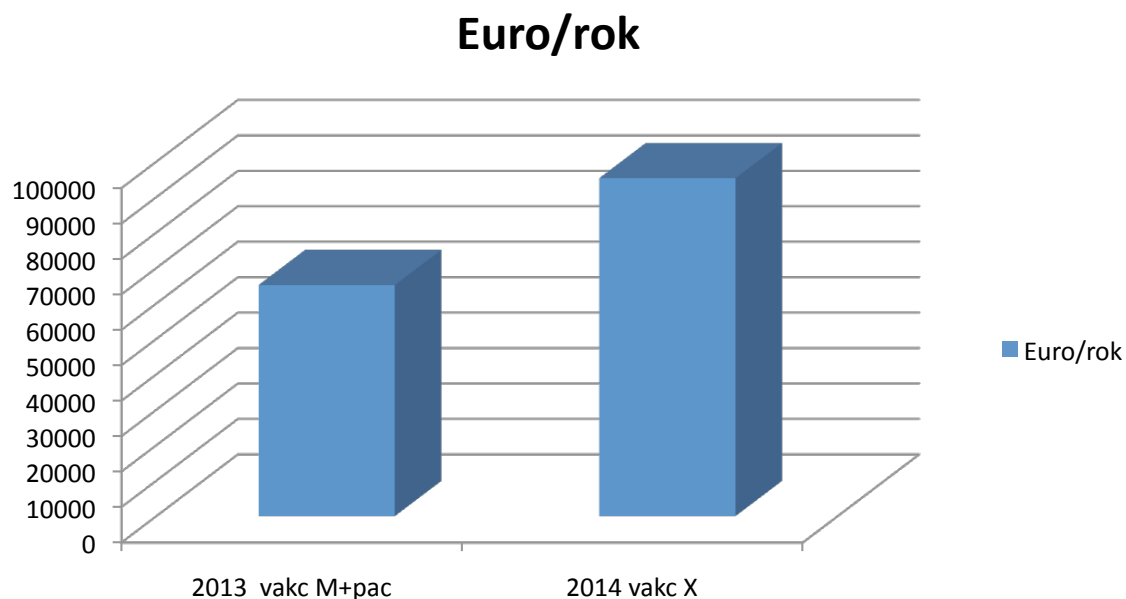


Srovnání vakcinací a ekonomických dopadů V popisovaných obdobích- % ztrát v hodnocených cyklech 1-3





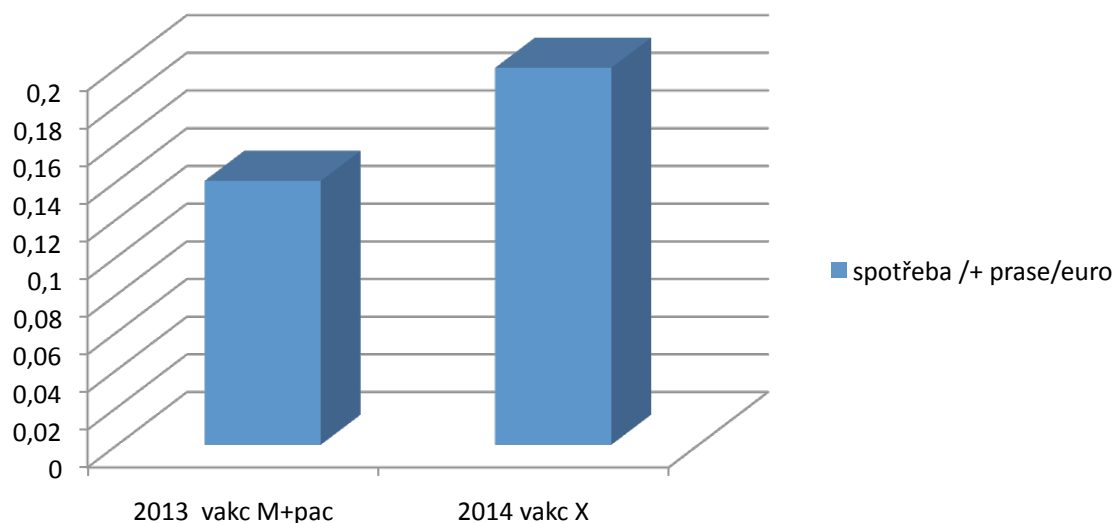
Srovnání vakcinací a ekonomických dopadů V popisovaných obdobích- spotřeba antibiotik





Srovnání vakcinací a ekonomických dopadů V popisovaných obdobích- rozdíl v nákladech na 1 prase

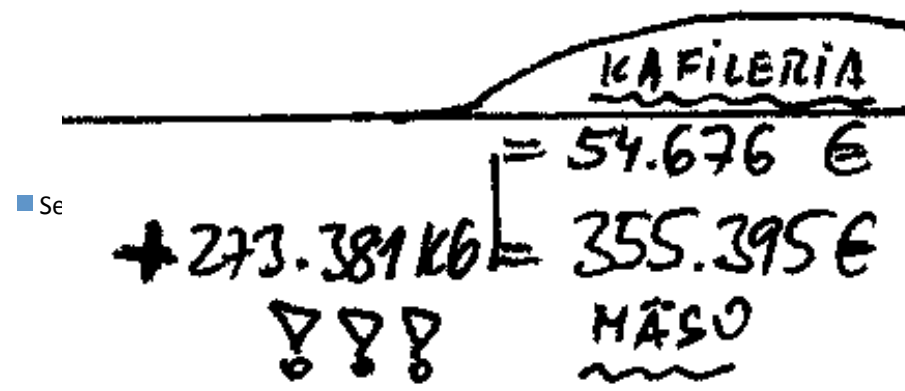
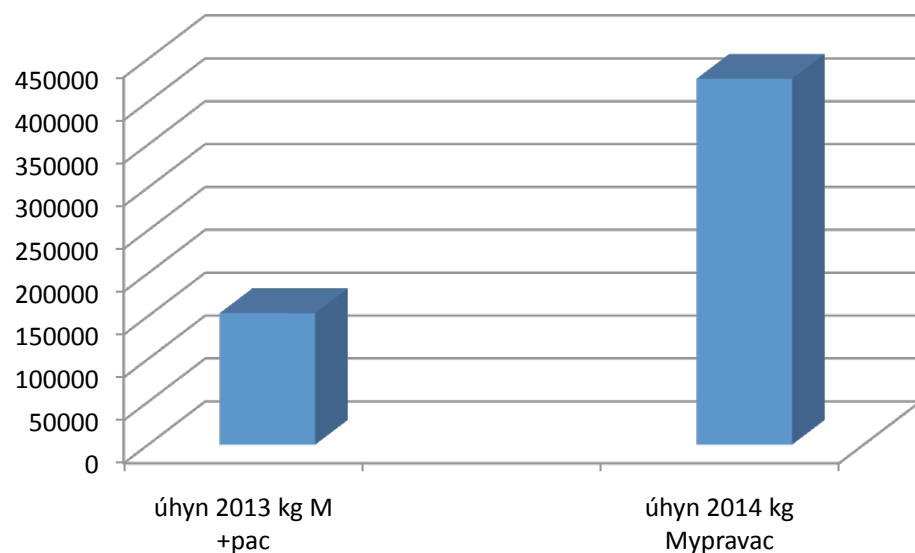
spotřeba /+ prase/euro





Srovnání vakcinací a ekonomických dopadů
v popisovaných obdobích- rozdíly úhynů v kilech/celkem/období

Vyčíslení ztrát v eurech/rok





Znovu změna na vakcínu M+pac 8/14

- Z výše popisovaných důvodů
- Levná vakcína nakonec s příplatkem cca 355tis Euro 😊
- Neutěšená situace s opětným výskytem respiračních problémů ve výkrmu u větších-
starších prasat
- Rapidní zvýšení potřeby medikací ,začalo za 2-3 měsíce po změně
- Zvýšený počet uhynulých zvířat ve větší hmotnosti



Situace po změně vakcíny opět k Mpacu

období	spotřeba léčiv celkem/ Euro	spotřeba léčiv celkem/prase
1.15	6918	0,16
2.15	6649	0,15

⇒ 1/2015 6.918 / 0,16 €
⇒ 2/2015 6.649 / 0,15 €



- Dotazy vítány 😊